

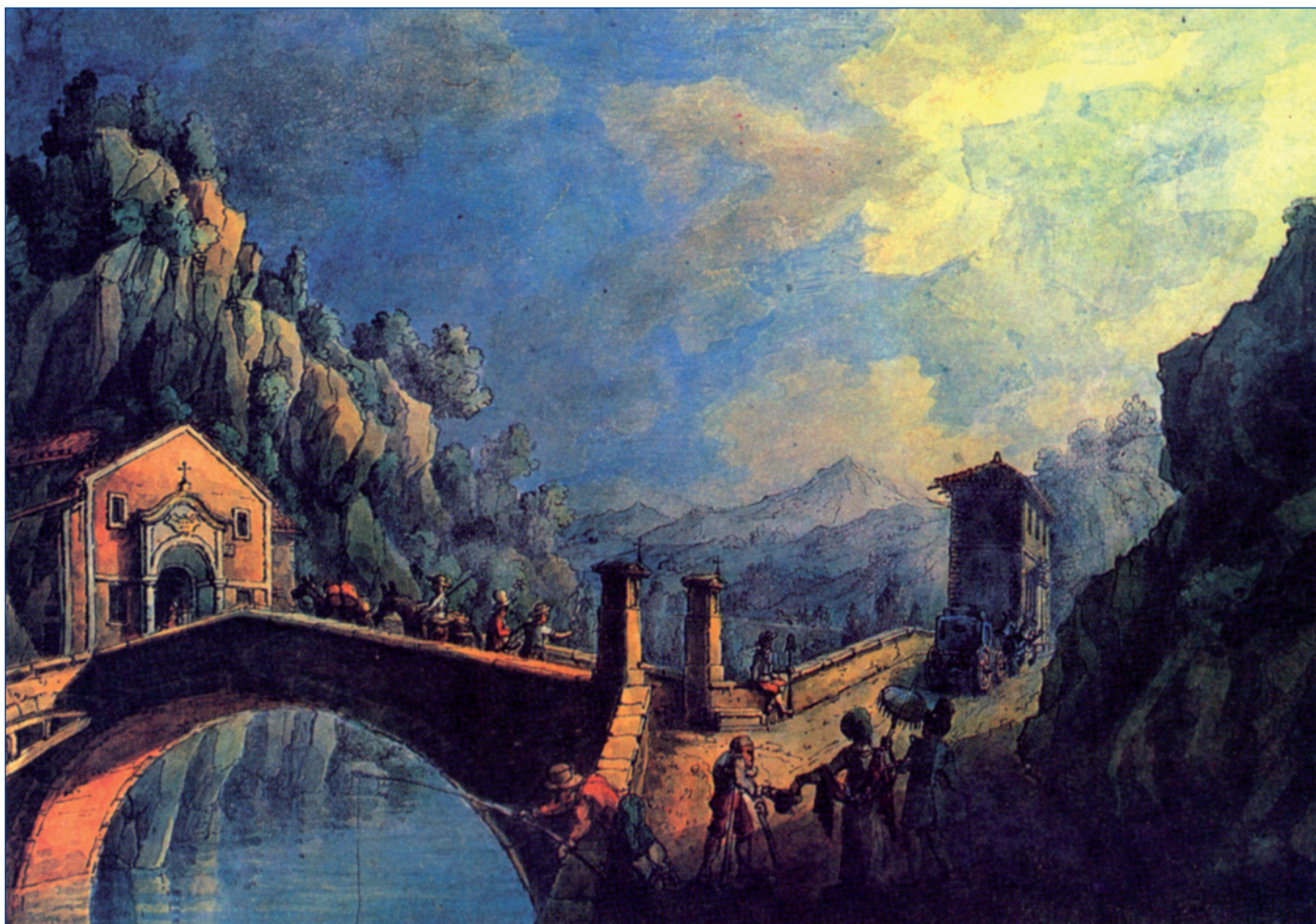
**GEOLOGI**

**ORDINE**

**Emilia - Romagna**

**NUMERO SPECIALE**

# il **GEOLOGO** dell'EMILIA-ROMAGNA



Il santuario della Madonne del Ponte, la nuova strada di Toscana ed il nuovo stabilimento termale della Porretta Vecchia in un acquerello di Gaetano Della Noce databile al 1840 circa (Fonte: riproduzione della copertina del Vol. II "Le Terme di Porretta – nella storia e nella medicina", Editoriale Nueter, Terme di Porretta s.p.a., 1995, autori: M. Facci, A. Guidanti, R. Zagnoni).

**Bollettino Ufficiale d'Informazione  
dell'Ordine dei Geologi  
Regione Emilia-Romagna**

**Anno X/2010 - N. 38 - NUOVA SERIE**



PERIODICO TRIMESTRALE - Tariffa R.O.C.: Poste Italiane S.p.A. - Spedizione in Abbonamento Postale  
D.L. 353/2003 (conv. in L. 27/02/2004 n. 46) art. 1, comma 1, DCB (Bologna)