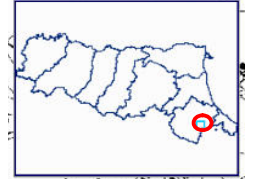
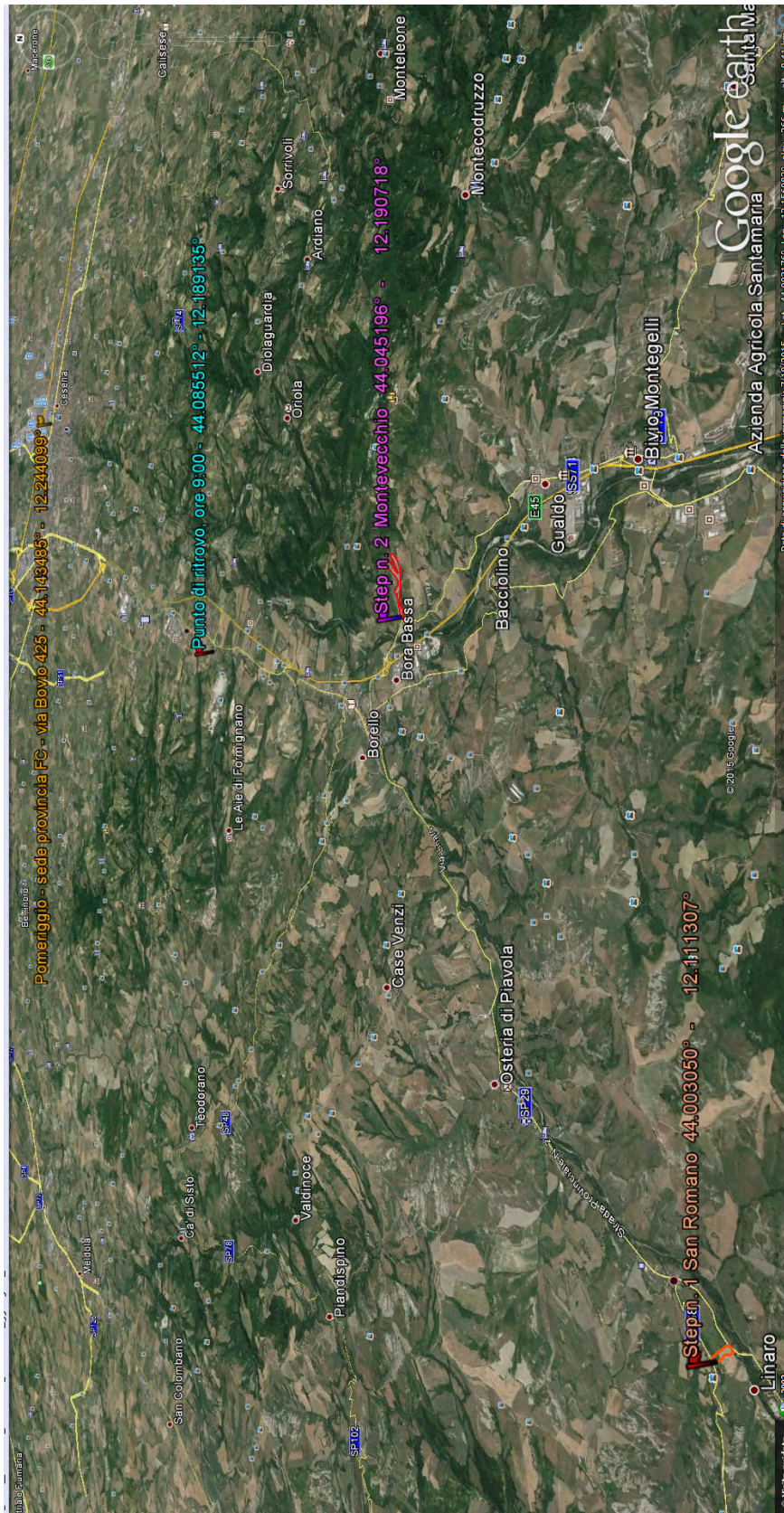


IL PERCORSO

In caso di necessità o per chi arriva in treno (almeno due giorni prima), contattare: cell. 347 2409582 Oscar

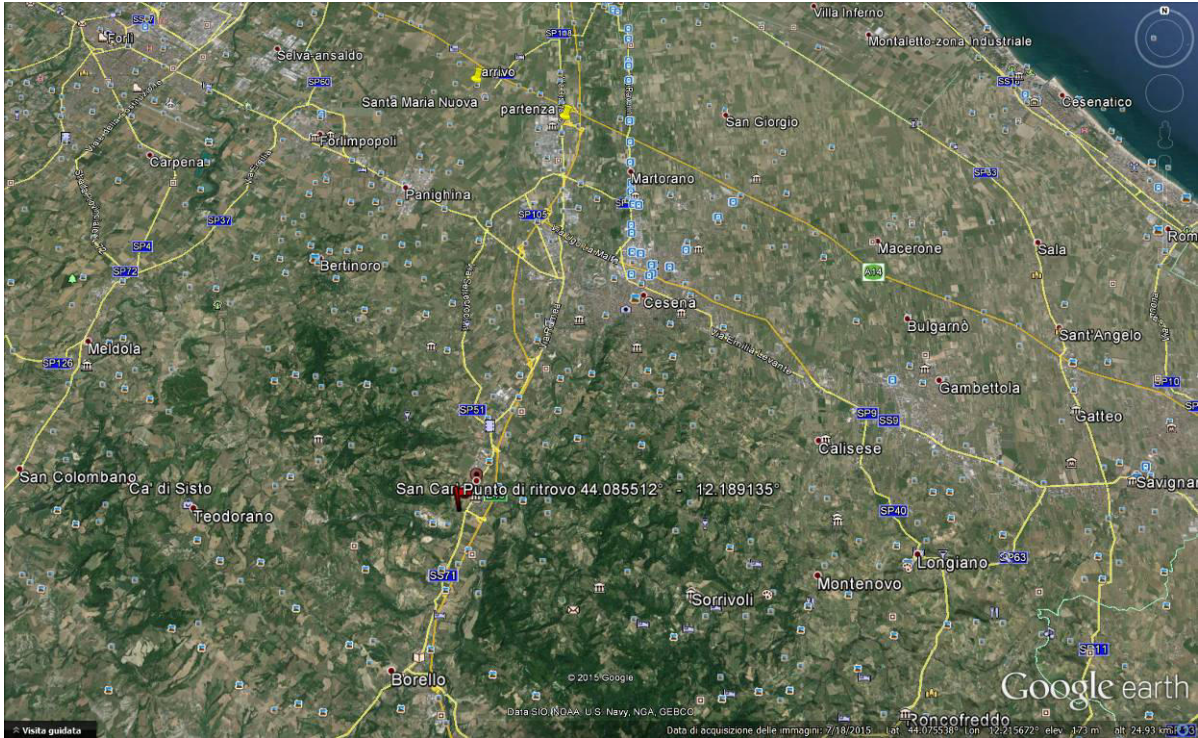


PUNTO DI RITROVO ORE 9:00 del 30-10-2015

Ritrovo presso il parcheggio del cimitero di San Carlo, Cesena

Coordinate WGS84 - latitudine: 44.085512° - longitudine: 12.189135°

Prendere E45, uscire in via Ercolano – direzione San Carlo, arrivare all’incrocio con via San Carlo e girare a sinistra, dopo circa cento metri sulla destra si vede il parcheggio).

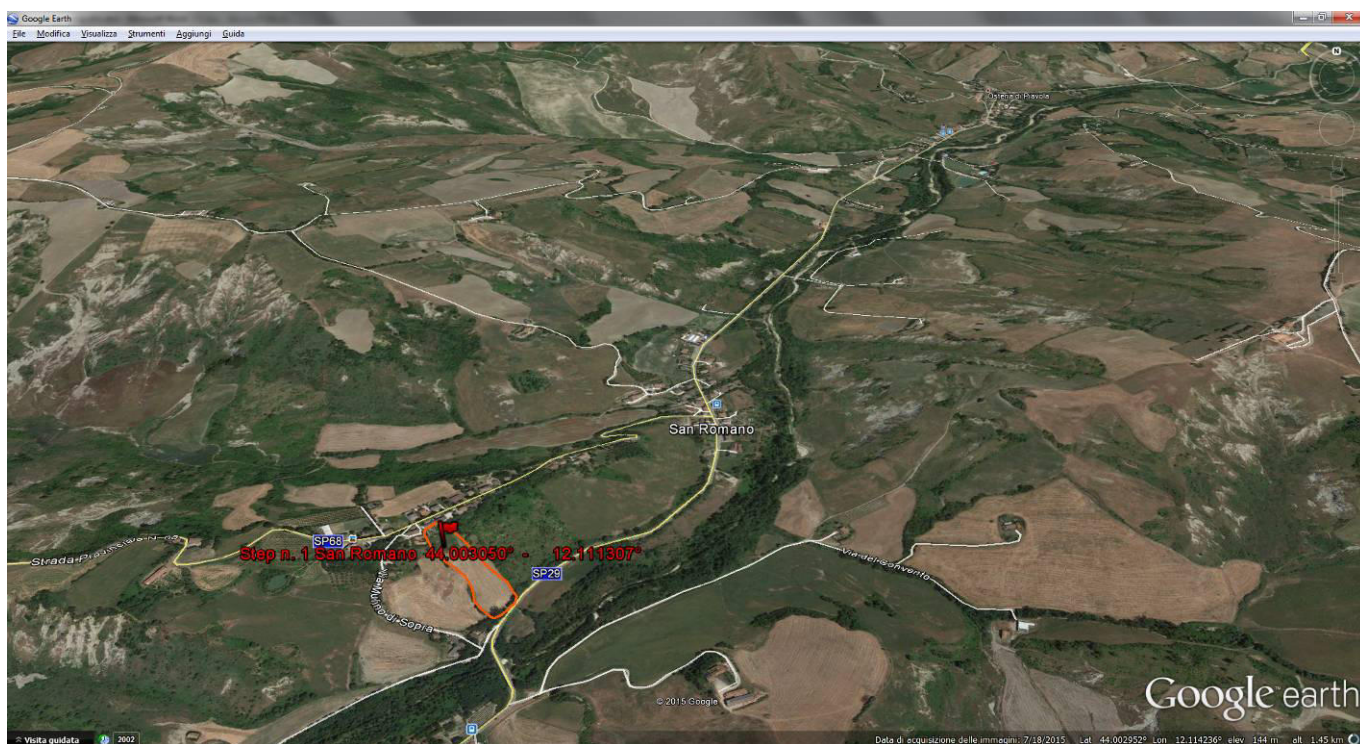
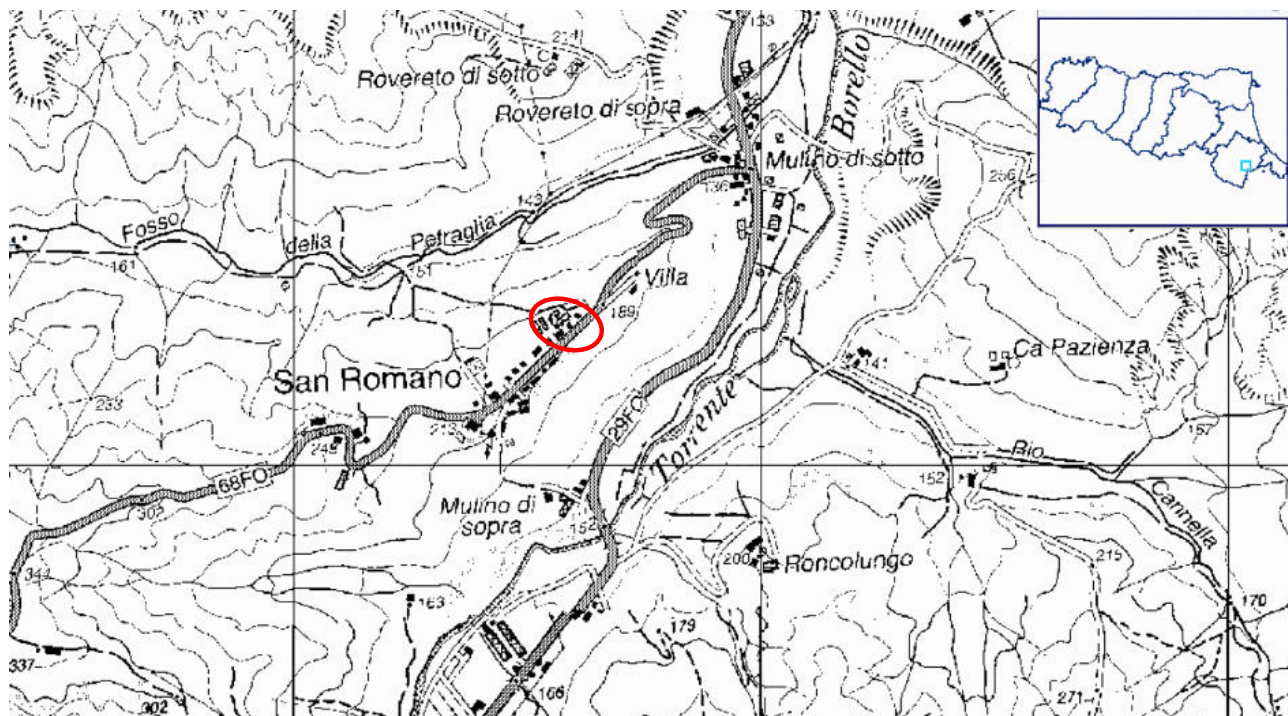


**GIORNATA FORMATIVA CON ESCURSIONE GEOLOGICA
GESTIONE DEL RISCHIO GEOMORFOLOGICO**



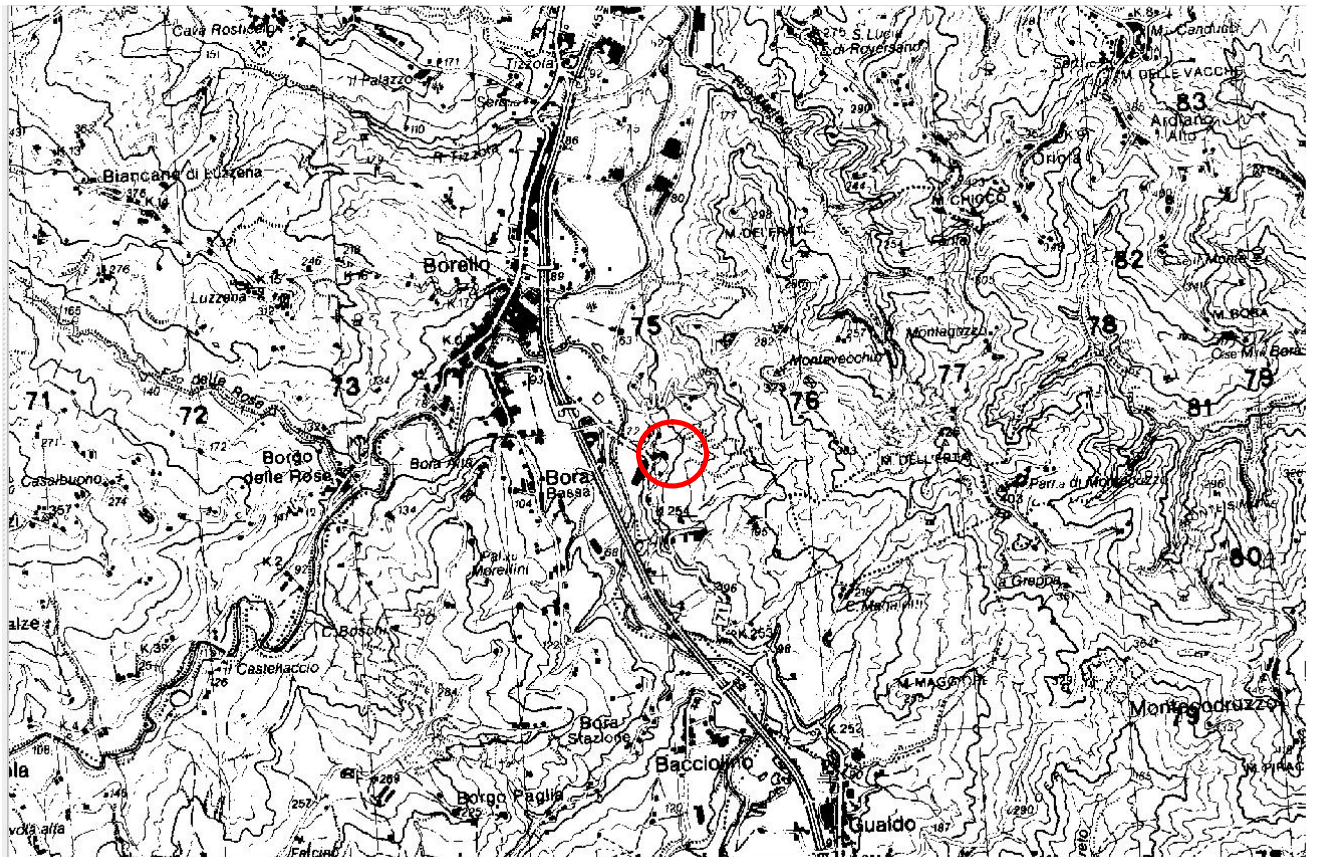
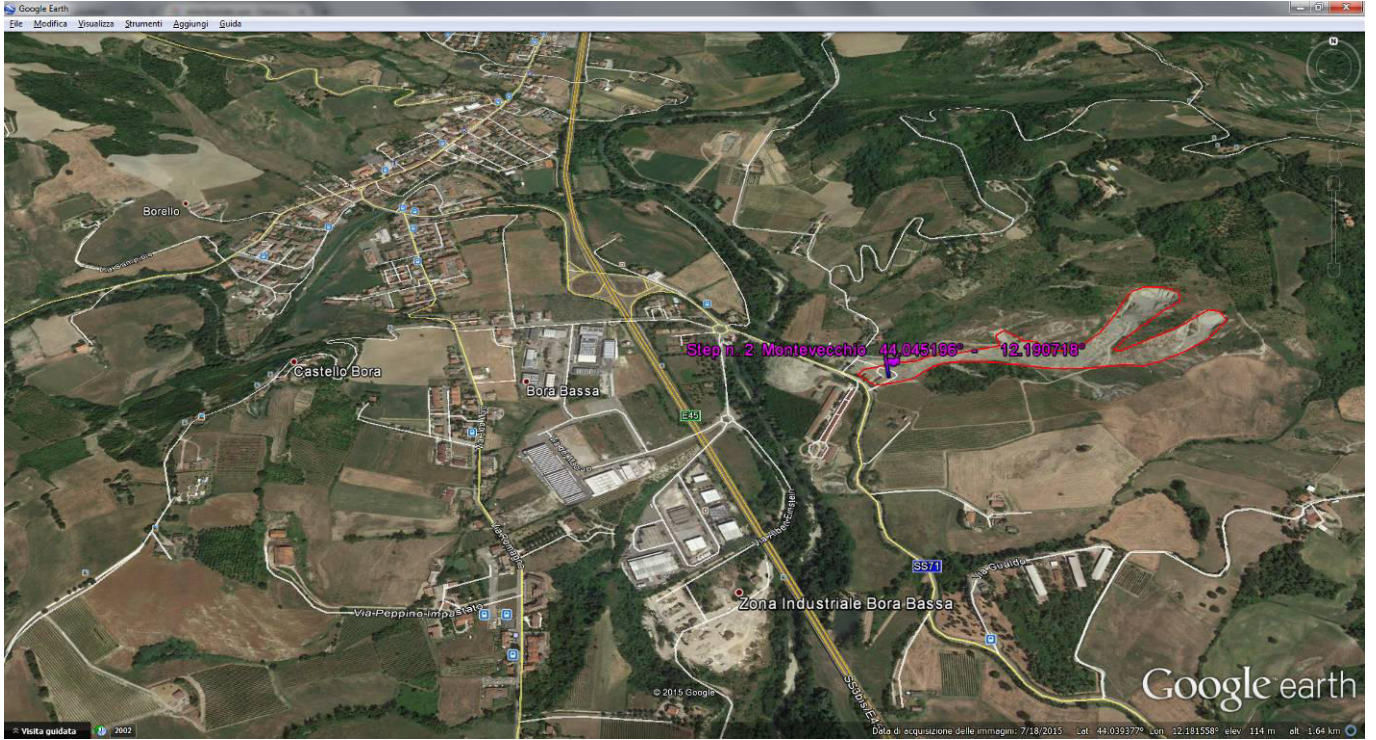
**GIORNATA FORMATIVA CON ESCURSIONE GEOLOGICA
GESTIONE DEL RISCHIO GEOMORFOLOGICO**

SAN ROMANO



**GIORNATA FORMATIVA CON ESCURSIONE GEOLOGICA
GESTIONE DEL RISCHIO GEOMORFOLOGICO**

MONTEVECCHIO



**GIORNATA FORMATIVA CON ESCURSIONE GEOLOGICA
GESTIONE DEL RISCHIO GEOMORFOLOGICO**

IN AULA: SEDE DELLA PROVINCIA DI FC – VIA BOVIO 425 – CESENA



Parcheggio: zona universitaria, stazione e silos stazione o piccolo parcheggio all'interno della sede della Provincia



**GIORNATA FORMATIVA CON ESCURSIONE GEOLOGICA
GESTIONE DEL RISCHIO GEOMORFOLOGICO**



***GIORNATA FORMATIVA CON ESCURSIONE GEOLOGICA
GESTIONE DEL RISCHIO GEOMORFOLOGICO***